

영중중학교 교가



교가 감상

3월 신입생
3월 신입생



학 습 목 표

1. 교가의 느낌을 살려 힘차게 노래 부를 수 있다.

2. 학교를 상징하는 것에 대하여 이해할 수 있다.

至誠 (지성)

모든일에 정성을 다하는
영중인

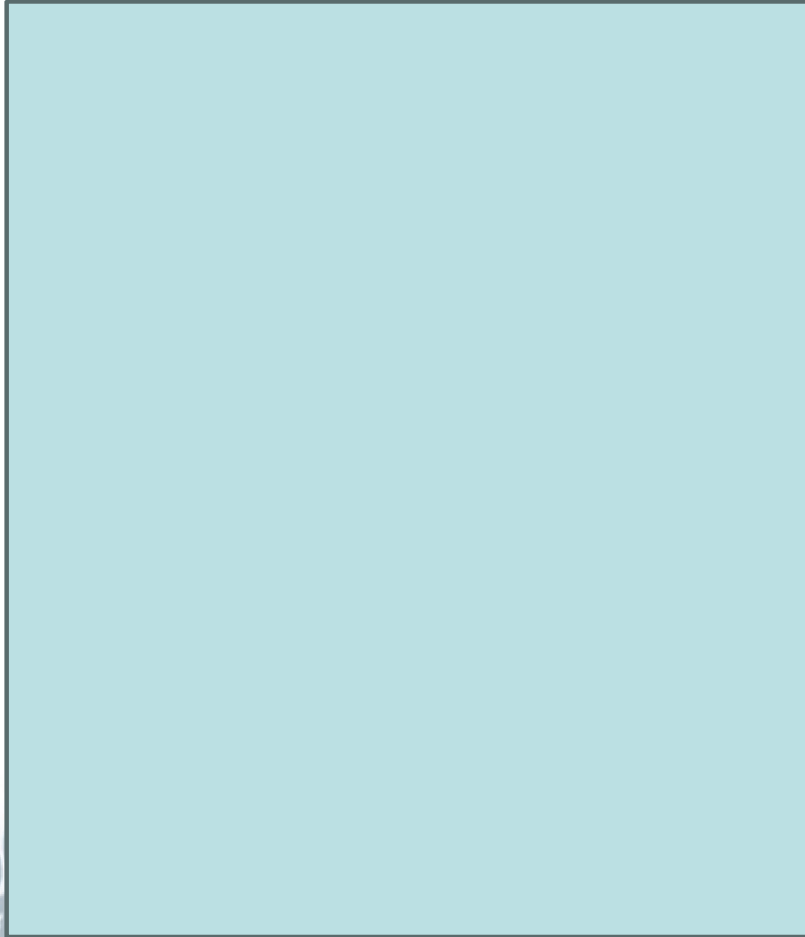


철쭉: 희망, 기쁨, 사랑



은행 나무 : 희망, 기쁨, 사랑





김기열

- 초대 교장 선생님
- 1970.3.1 근무

Welcome to YoungJung Middle School 영중중학교 교가

영중중학교 교가

교 가

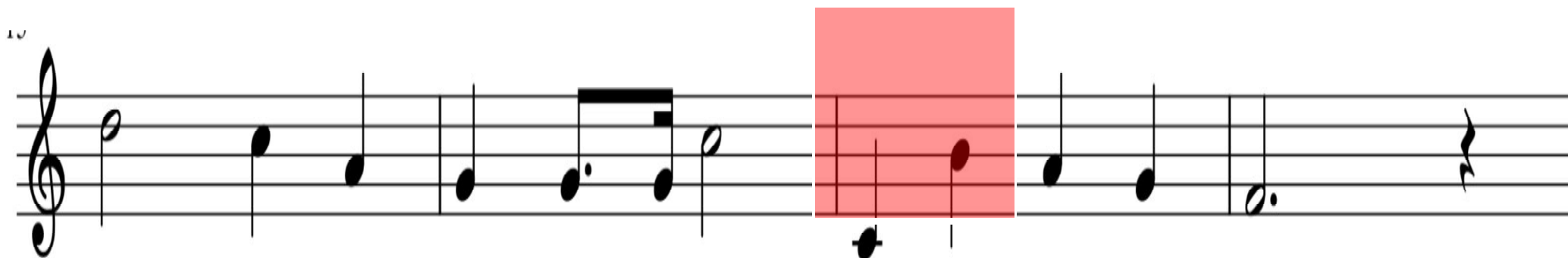
최경성 작사
김일훈 작곡

moderato

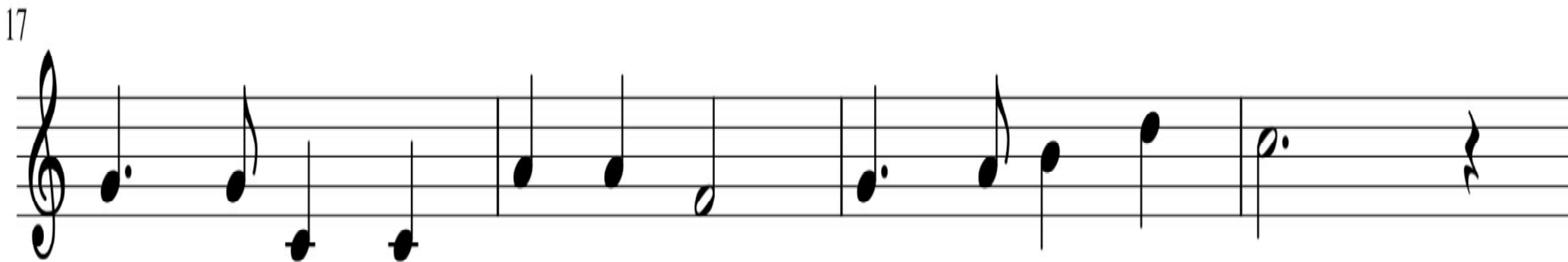
천 만 의 별 우 리 에 서 린 정 기 가
에 행 천 왕 이 들 에 당 긴 정 기 가
우 리 의 씨 - 한 기 상 이 로 다
리 의 습 기 로 인 자 랑 이 로 다
백 로 주 끼 고 도 는 복 된 자 리 에
미 주 산 바 라 보 는 복 된 자 리 에
우 리 의 배 움 의 터 영 중 중 학 교
상 각 하 며 뽀 우 는 보 담 풀 길 러
서 로 들 고 문 처 서 고 정 빛 내 며
앞 날 을 내 다 보 며 해 처 나 가 자
앞 날 을 내 다 보 며 닦 아 나 가 자

1. 가사 읽기
2. 노래 부르기
3. 악곡 탐구
4. 독창 하기
5. 연주하기

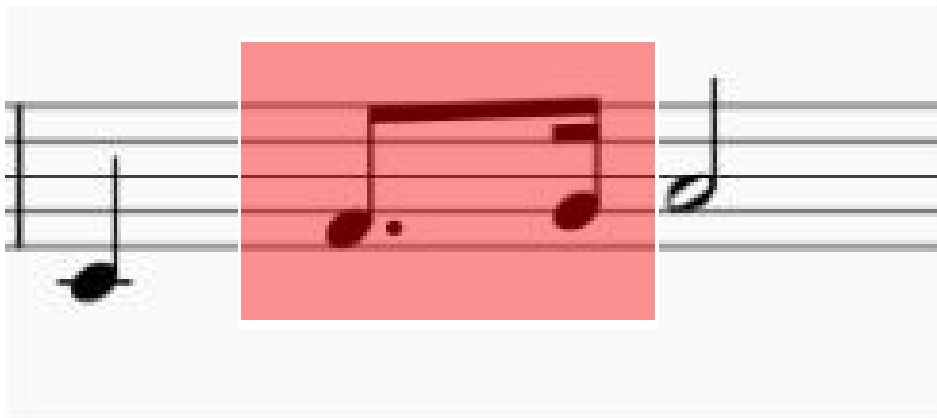
도약 음정



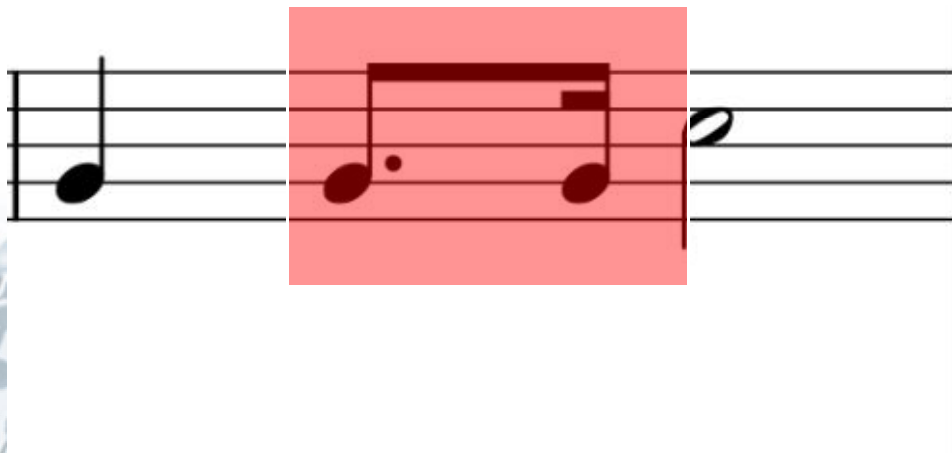
우 리 의 배 움 의 터 양 중 중 학 교



벗점 리듬

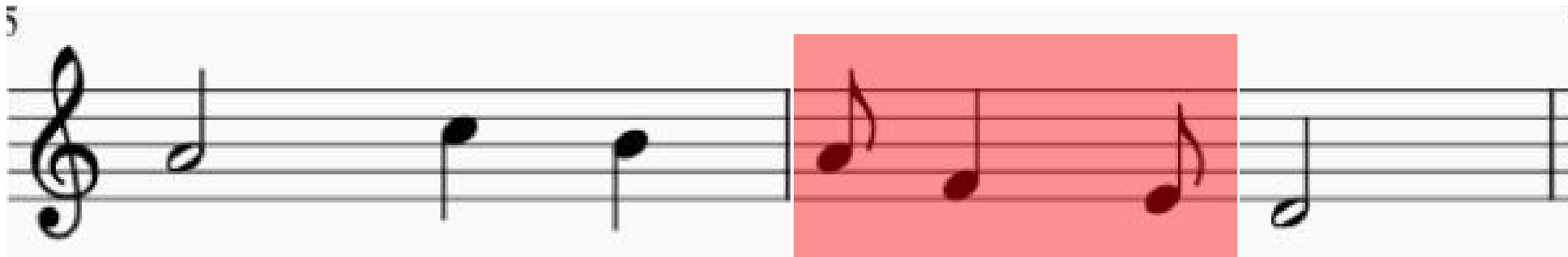


동우리에



배움의 터

당김음 리듬



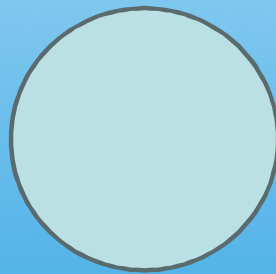
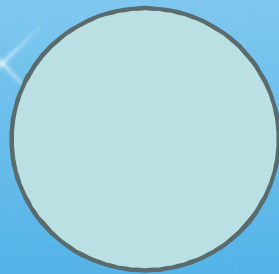
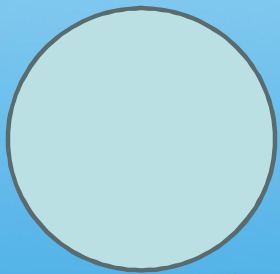
씩씩 - 한



끼 고 도는

생각해보기

영종중학교는 나에게



(이)다.



영중중학교는 자랑스러운 여러분의 모교입니다.
영중중학교에서 여러분의 꿈을 펼치세요 ~ ~ ^^

